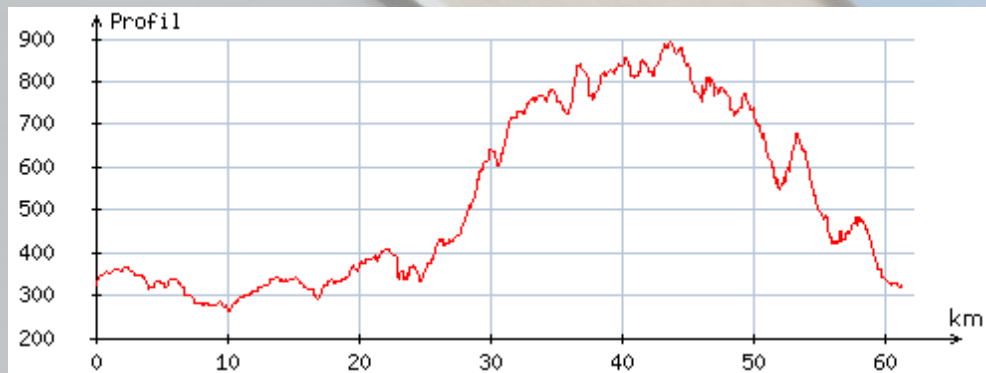


Circuit n°27 : Le grand tour



Résumé du parcours

Les neuf communes des Vallons du Lyonnais attendent les plus courageux pour ce parcours !

Faites escales dans les différents sites touristiques, restaurants et hébergements accueillants du territoire, cela vous aidera à parcourir les 59 km !

Commerces et services

À Sainte-Consorce : boulangerie et épicerie.

Points d'eau potable

À Sainte-Consorce : fontaine place de l'église et toilettes publiques en face de la mairie.

À Grézieu-la-Varenne : place Jasserand.

À Brindas : toilettes publiques place de la Paix.

À Messimy : fontaine au centre du village.

À Thurins : toilettes publiques à côté de la médiathèque.

À Vaugneray : fontaine place de la mairie.

À Yzeron : toilettes publiques place centrale et point d'eau à Châteaueux.

À Saint-Laurent-de-Vaux : point d'eau derrière la mairie.

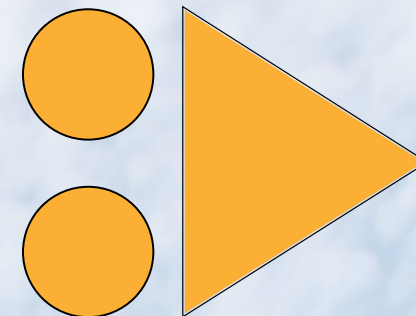
À Pollionnay : route de la croix du Ban, place des platanes et au stade.

Réparation de cycles à proximité

Loisirs VTT à Pollionnay

G Cycles à Craponne

- **Départ** : Parking des randonneurs à Sainte-Consorce
- **Longueur** : 61 km
- **Dénivelé** : 1 860 m
- **Difficulté** : très difficile



Légende de la carte



Restaurants



Points de vue



Hébergements



Aires de service pour camping-car



Aires de pique nique



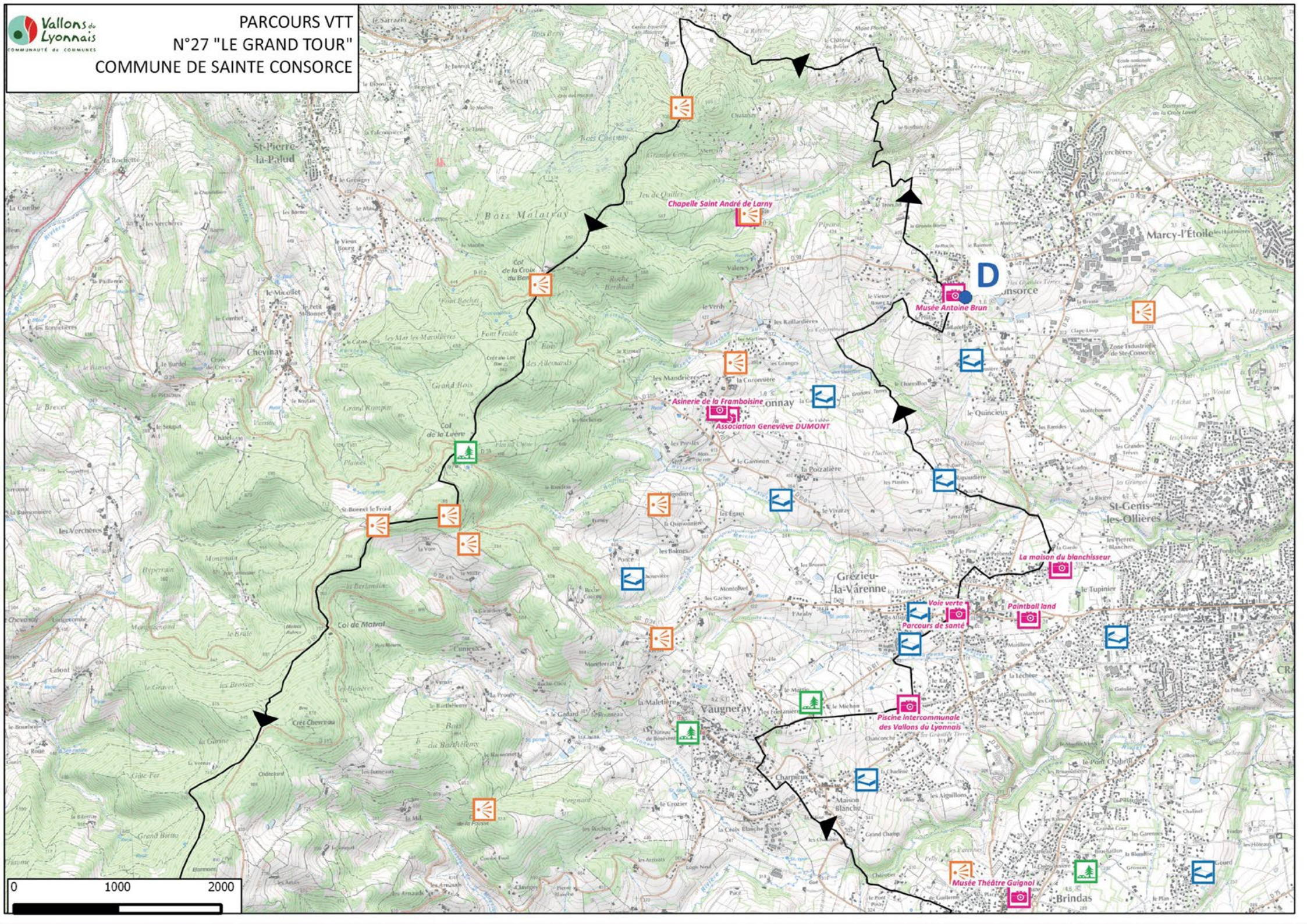
Sites touristiques et culturels :

Musée Antoine Brun
Maison du Blanchisseur
Paintball Land
Voie verte
Parcours de santé
Musée Théâtre Guignol
Église de Messimy
Parc de loisirs du Vourlat
Plateau d'Yzeron



Flashez ici pour préparer votre pause déjeuner !

PARCOURS VTT
N°27 "LE GRAND TOUR"
COMMUNE DE SAINTE CONSORCE



Chapelle Saint André de Larny

Asinerie de la Framboisine
Association Geneviève DUMONT

Musée Antoine Brun

La maison du blanchisseur

Voie verte
Parcours de santé

Paintball land

Piscine Intercommunale
des Vallons de Lyonnais

Musée Théâtre Guignol

Brindas

PARCOURS VTT
N°27 "LE GRAND TOUR"
COMMUNE DE SAINTE CONSORCE

